

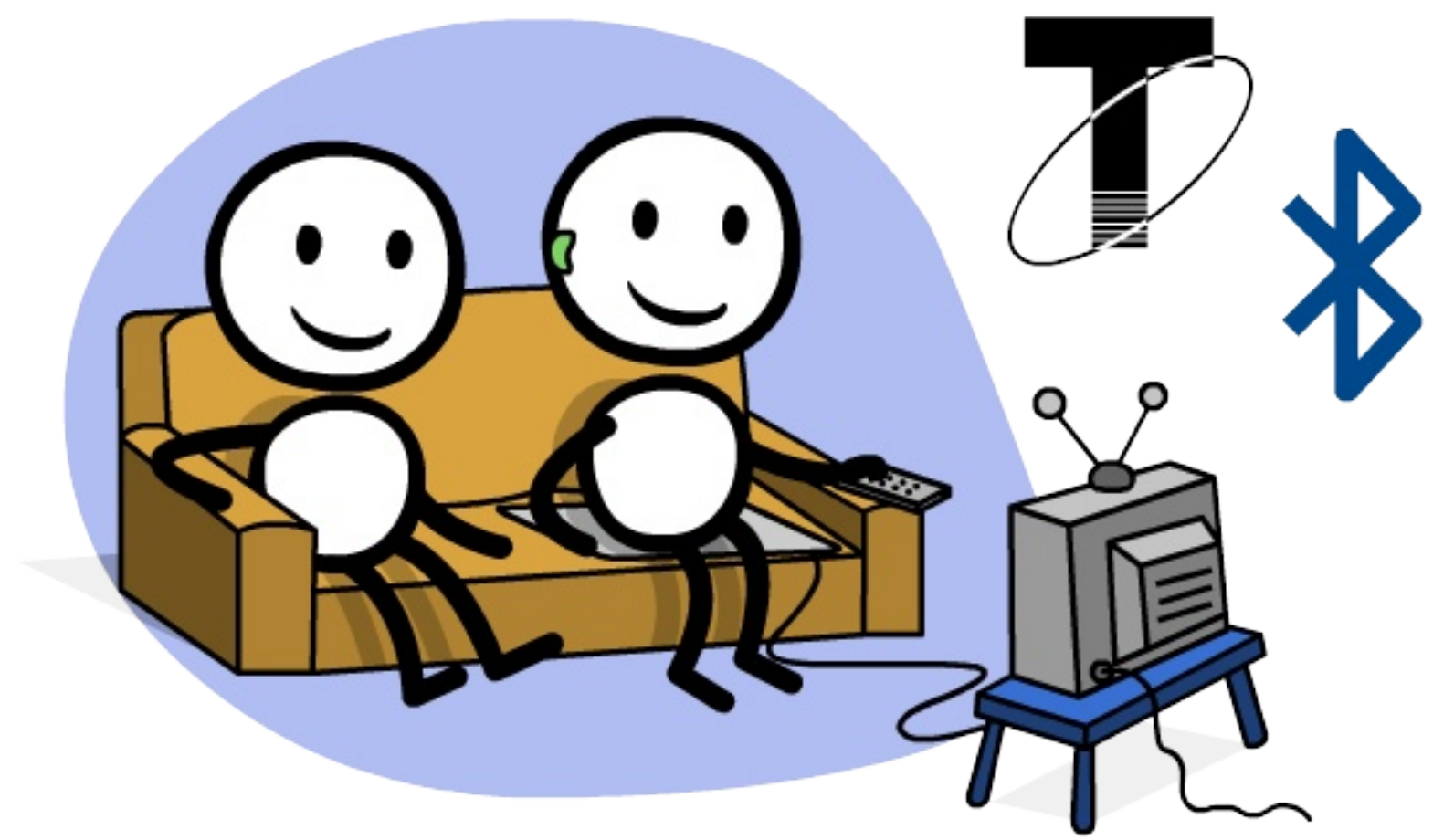
# EXTRA TEKNISKA HÖRHJÄLPMEDEL

Observera att möjligheterna till att koppla till ytterligare hjälpmedel beror på din hörapparatsmodell.



Mobiltelefoner och datorer använder Bluetooth/Blåtand för att sända ljudet direkt i hörapparaterna via en inbyggd mottagare eller med en mellankoppling.

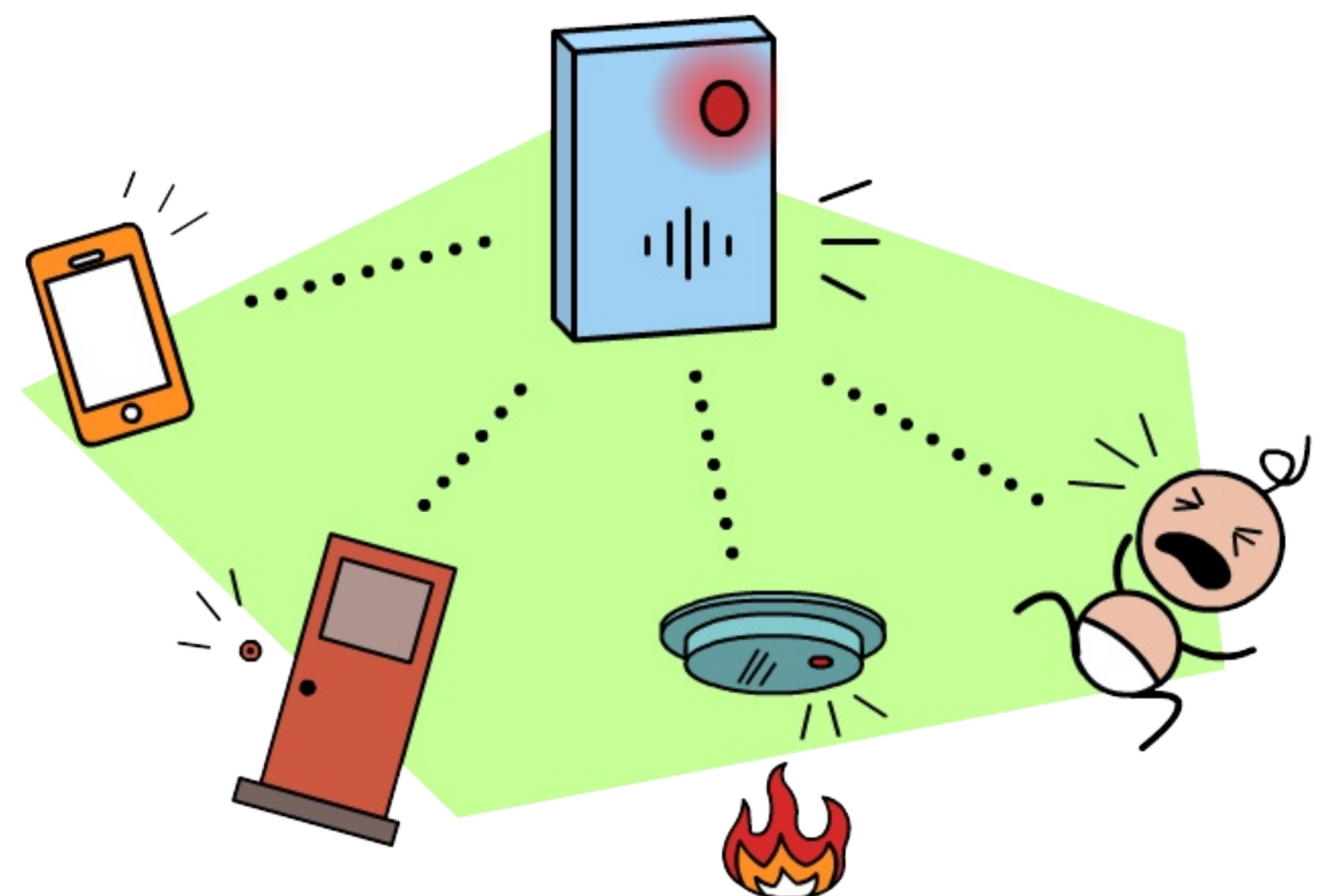
Den här mellankopplingen kallas för en streamer och den bär man med sig. Telefoner med slinga kräver en hörapparat med ett lyssningsläge för teleslinga.



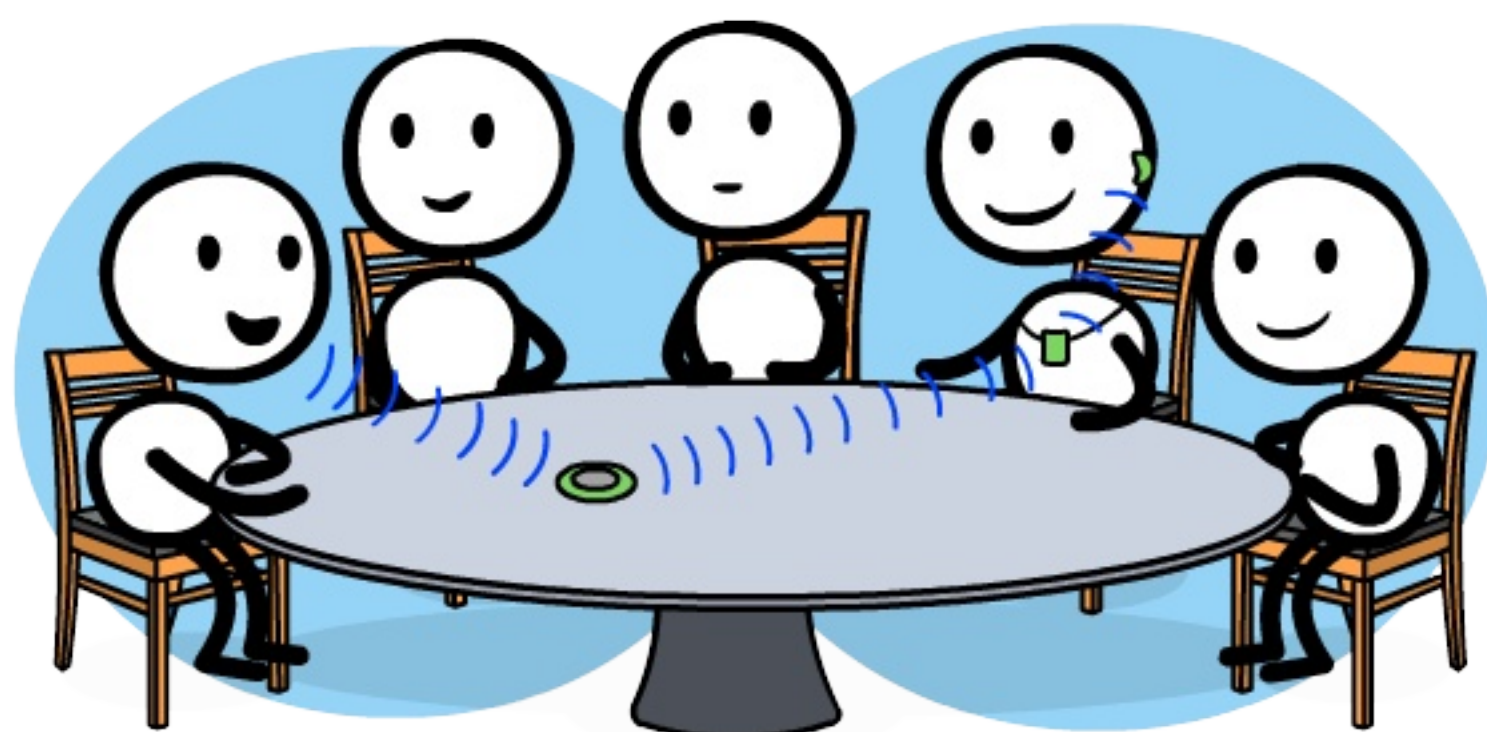
Det finns också hjälpmedel för att få ljudet från TVn direkt till dina hörapparater. Det kan ske med trådlös ljudöverföring via Blåtand eller en TV-streamer. Med ett lyssningsläge för teleslinga kan du använda en stolsslinga eller mottagare som du hänger runt halsen.



Om du har lyssningsläge för teleslinga så kan du utnyttja offentliga teleslingor som ofta finns i t.ex. kyrkan, på bio, teater, i föreläsningssalar och liknande lokaler. Ljudet går då direkt från mikrofon till dina hörapparater. **Glöm inte att du själv måste slå på lyssnarläget när du är i dessa lokaler!**



Vissa hjälpmedel kan omvandla eller förstärka många akustiska signaler till ljus eller vibrationer för att de ska bli lättare att uppfatta. Signaler som kan ändras är telefonsignalen, dörrsignalen, brandlarmet, väckarklockan och barnskrik. Dörrsignalen kan t.ex. bli en blinkande lampa och väckarklockan kan vibrera istället för att ringa.



Till en del hörapparater finns externa mikrofoner. Mikrofonerna brukar fästas på den man vill lyssna på. En del mikrofoner kan också läggas på bordet och ta in ljud från flera talare. Ljudet går då trådlöst från en mikrofon till dina hörapparater. I en del fall kan du behöva en halsslinga som mellankopplare.